

# PSNext<sup>TM</sup> 3.0

Ihre webbasierte Portfolio- und  
Projektmanagement-Lösung!



# Ihre webbasierte Portfolio- und Projektmanagement-Lösung!

PSNext ist eine multifunktionale und sehr einfach bedienbare Projekt- und Portfoliomanagement- (PPM)-Lösung, die Ihnen einen umfassenden, unternehmensweiten Einblick in Ihre Projekte und Ressourcen eröffnet.

PSNext ist vollständig webbasiert, sodass Sie es unabhängig von Ihrem geografischen Standort, Ihrem Betriebssystem oder Browser nutzen können. PSNext ist darum auch für Organisationen mit homogenen oder heterogenen IT-Landschaften die ideale Wahl.

PSNext besitzt eine leistungsstarke, mehrsprachige grafische Oberfläche und bietet Ihnen stabile Projektmanagementfunktionen. Zusätzlich verfügt das System über fast unbegrenzte, individuelle Anpassungsmöglichkeiten und eine flexible Lizenzierung. Die einfache, automatische Bereitstellung der Lösung sorgt für einen reibungslosen Start und ermöglicht den Anwendern einen geraden Weg zum Projektmanagement-erfolg.

Mit PSNext profitieren Sie von der mehr als 26-jährigen Erfahrung von Sciforma in der Entwicklung von Projektmanagementlösungen und von der Erfahrung Hunderttausender Anwender weltweit.

## ● MANAGEMENT

Erhält aussagekräftige, konsolidierte Informationen aus Kennzahlensystemen (PSNext, ERP, Datenablage ...).

## VORTEILE

- **Dashboards mit einem transparenten Überblick über die Projekte des Unternehmens in Echtzeit.**
- **Entscheidungshilfen basierend auf fundierten Kennzahlen und Informationen.**



## ● PROJEKTMITARBEITER

Führen die geplante Arbeit aus und aktualisieren die Projektpläne durch Rückmeldung von Iststunden und Schätzungen restlicher Arbeitsstunden. Sie sichern ihr Wissen in zentral abgelegten Dokumenten und Aufgaben und diskutieren in Foren.

## VORTEILE

- **Verbesserte Steuerung, wer wann an was arbeitet.**
- **Präzisere Ressourcenplanung durch die Integration von Ressourcenkalendern in Projektplänen.**
- **Echtzeitanzeige der eigenen Zuteilungen.**

# Erfolg in jeder Rolle

## ● PORTFOLIOMANAGER

Identifiziert, selektiert und plant Ideen und überführt Ihre profitabelsten Vorhaben in Projekte. Legt Projektpriorität, Ziele, Einschränkungen fest und überwacht die Kennzahlen des Projektportfolios ganz einfach im Browser.

### VORTEILE

- **Erhöhte Gewissheit, dass Projektportfolio und Ressourcenzuteilung mit der strategischen Sicht übereinstimmen.**
- **Entscheidungshilfe zum Starten neuer Projekte, aber auch zum Stoppen von unrentablen Projekten.**

## ● FINANZCONTROLLER

Ermittelt die Budgetinformation für Ihre einzelnen Projekte und stellt sie bereit. Steuert in jeder Phase die prognostizierten Kosten im Hinblick auf aktuelle Planänderungen.

### VORTEILE

- **Notwendige Sicherheit, dass Projekte am Budget ausgerichtet sind.**
- **Einfaches und frühzeitiges Erkennen von gefährdeten Projekten.**
- **Einfachere Abrechnung des Einsatzes von Ressourcen zwischen Abteilungen und/oder Projekten.**

## ● PROJEKTMANAGER

Plant und aktualisiert Projekte und teilt Ressourcen zu, um die Projektziele zu erreichen.

### VORTEILE

- **Optimierte Ressourcenplanung mit Stellen- und Qualifikationsprofilen.**
- **Optimale Effizienz im Team und eine gemeinsame Wissensbasis im Projekt durch zentrale Dokumenten- und Aufgabenverwaltung sowie Diskussionsforen.**
- **Einfache Kommunikation mit allen Projektmitarbeitern.**
- **Effektive Projektsteuerung unter Verwendung der Methode des Kritischen Pfades (CPM) mit integrierten Termin- und Kostenkennzahlen.**

## ● RESSOURCENMANAGER

Verwaltet seine Ressourcenteams und die Wissensbasis der Organisation.

### VORTEILE

- **Transparenter Überblick der zeitlichen Verfügbarkeit von qualifizierten Ressourcen, um die geplanten Vorhaben umsetzen zu können.**
- **Übersichtliche Steuerungsmöglichkeit und Darstellung geplanter und geleisteter Arbeitsstunden.**

## Die flexible Lösung für dynamische Strukturen

Einfache Konfiguration, Integration und Bereitstellung. PSNext kommt Ihrer gesamten Organisation zugute, da die Benutzeroberfläche an jede Anwenderrolle angepasst ist. Dynamischen Umgebungen und flexiblen Anforderungen können Sie mit PSNext bestens und professionell begegnen.

Unabhängig davon, ob Sie Führungskraft, Portfoliomanager, Finanzcontroller, Projektmanager, Ressourcenmanager, Projektmitarbeiter oder ein anderer Stakeholder sind: PSNext ist die Lösung für Sie!

## PSNext

- Berichte und Dashboards  
[S. 04](#)

- Portfoliomanagement
- Portfoliobewertung
- Pipelinemanagement
- „Was-wäre-wenn“-Simulationen  
[S. 06](#)

- Projektplanung
- Risikopuffer  
[S. 08](#)

- Ressourcen- und Qualifikationsplanung
- Zusammenstellen des Projektteams
- Kostenplanung  
[S. 10](#)

- Rückmeldung
- Genehmigungsworkflows  
[S. 12](#)

- Wissensmanagement
- Dokumentenmanagement
- Aufgabenprotokoll
- Workflows in der Zusammenarbeit  
[S. 14](#)

- Anpassung des Datenmodells
- Anpassung der Benutzeroberfläche
- Zugriffssteuerung  
[S. 15](#)

- E-Mail-Nachrichten
- Mehrsprachigkeit und Währungen  
[S. 16](#)

- Architektur  
[S. 17](#)

# In Aktion

Alle Werkzeuge für die Planung von Projekten und das Verwalten von Portfolios wären ohne das uneingeschränkte Datenreporting und die vielfältigen Ausgabemöglichkeiten von PSNext nutzlos. Egal ob die Daten in PSNext oder an einem anderen Ort gespeichert wurden – Ihre Stakeholder erhalten auf jeden Fall mit einem Mausklick aussagekräftige Diagramme, die über den detaillierten oder zusammengefassten Status von Projekten, Portfolios und Ressourcen informieren. Hier ein paar Beispiele, wie Ihnen PSNext Berichte und Zusatztabelle einfach auf Abruf zur Verfügung stellt.

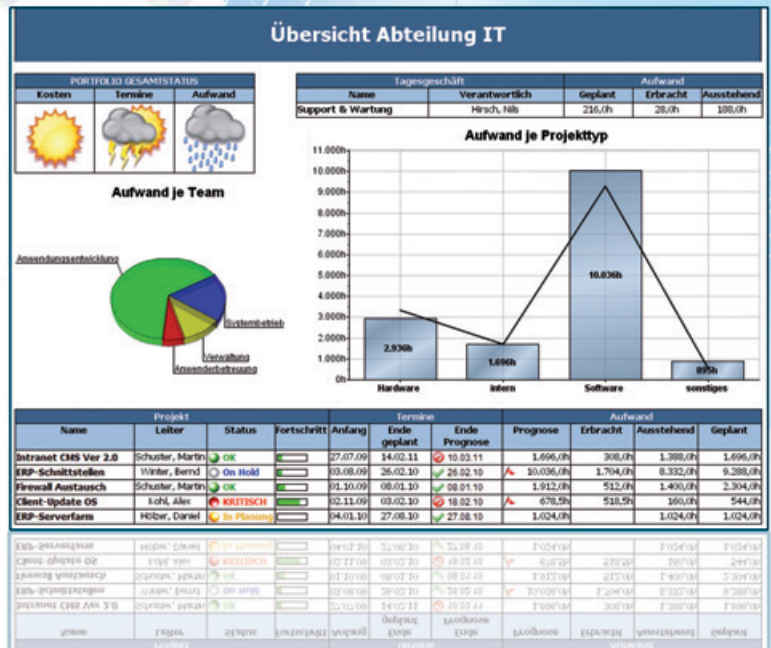
## ● REICHT DAS BUDGET BIS ZUM PROJEKTENDE?

Es ist wichtig, dass Sie die Ressourcen- und Kostenschätzungen für ein Projekt effektiv managen können. Egal ob Sie das Budget eines Projekts nun direkt in PSNext verwalten oder durch die Anbindung an ein externes System zur Verfügung stellen möchten – mit PSNext ist es immer einfach, den Verbrauch im Auge zu behalten. Aufgelaufene Kosten werden vom Budget abgezogen, gleichzeitig geben Ihnen Restschätzungen einen ausgezeichneten Überblick darüber, ob das Projektbudget für die aktuelle Planung ausreicht oder nicht.



## ● SIND UNSERE PROJEKTE GESUND?

PSNext unterstützt Statuskennzahlen für allgemeine oder spezifische Metriken, die sich dynamisch an Ihre Grenzwerte anpassen lassen. Alle Informationen können Sie in Dashboards konzentriert zusammenfassen, um den aktuellen Gesundheitszustand Ihrer Projekte zu bewerten. Zusätzlich bietet PSNext Ihren Projektmanagern die Möglichkeit, den Status der Projekte mit Anmerkungen und Fortschrittsanzeigen zu ergänzen.



## ● WAS MACHEN IHRE RESSOURCEN?

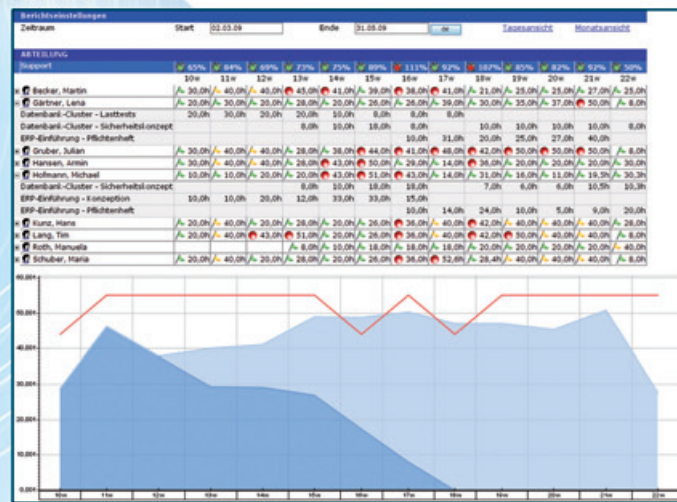
In jeder Organisation besteht die Notwendigkeit, bestehende Ressourcenzuteilungen zu kennen. Durch Berichte, die die Ressourcenzuteilungen darstellen, können Sie mit PSNext einfach herausfinden, woran welche Ressource wann arbeitet. Und da die Berichte auf Echtzeitdaten basieren, stellt PSNext sicher, dass Sie die korrekten und aktuellsten Informationen erhalten. Spezifische Muster, Farben und Symbole zeigen Ihnen in den ausgewählten Projekten und Aktivitäten die Arbeitsleistung. Ihre Ressourcen können außerdem mit einer E-Mail darüber informiert werden, dass Projektpläne aktualisiert wurden.





### ● WERDEN ALLE RELEVANTEN DATEN ZUSAMMEN ANGEZEIGT?

Kein mühsames manuelles Zusammenstellen von Daten und Informationen mehr! Egal wie Sie die Daten aufbereiten möchten: Mit PSNext können Sie eigene Daten und Daten aus verschiedenen anderen Quellen zusammenführen und in Berichten darstellen oder sie in andere Business-Intelligence-(BI)-Systeme oder Intranets exportieren. Budgetdaten können beispielsweise aus Ihrem Abrechnungssystem stammen, während die Iststunden von PSNext zur Verfügung gestellt werden.



### ● HABEN WIR AUSREICHENDE RESSOURCEN?

Aufgrund der Architektur von PSNext stehen Ihnen Ressourcenschätzungen für aktuelle und künftige Projekte unmittelbar zur Verfügung: durch Ressourcenprofile. Diese Profile enthalten alle Einzelheiten der Zuteilung und geben Ihnen einen Überblick über Kapazität und Einsatz der Ressource bis ins Detail. Das Ergebnis der Ressourcenprofile: Sie können entscheiden, ob zusätzliche Ressourcen beschafft oder die Projektprioritäten eventuell verändert werden müssen.

### ● WIE VIEL ARBEIT WURDE ERLEDIGT?

Ob Sie Stundenzetteleinträge für das Aktualisieren von Projekten verwenden, Ihren Kunden Rechnungen stellen oder die geleisteten Stunden pro Projekttyp für zukünftige Schätzungen auswerten – PSNext erstellt einfach Berichte aus den Stundenzetteln der Ressourcen. Den tatsächlich erbrachten Aufwand können Sie nach Kunde, Projekttyp, Portfolio oder einem beliebigen benutzerdefinierten Kriterium gruppieren. Da alle Stundenzettel optional einen Genehmigungsworkflow durchlaufen, lässt sich der Istaufwand auch nach Status (geprüfte Stunden, freigegebene Stunden etc.) zusammenfassen.

## VORTEILE

### TYPISCHE ANWENDERROLLEN

- Portfoliomanager
- Projektmanager
- Finanzcontroller
- Alle Stakeholder

### KERNPUNKTE

- Erstellung von beliebig vielen benutzerdefinierten Berichten.
- „Was-wäre-wenn“-Analyse zur Simulation von Projektänderungen.
- Konsolidierte Berichte mit kumulierten Informationen.
- Zugriff auf Daten über Berechtigungen.
- Informationsaustausch mit anderen Systemen über weitere Datentabellen oder Schnittstellen.
- Daten nach beliebigen, benutzerdefinierten Kriterien analysieren, gruppieren oder grafisch darstellen.

# Einfaches Portfoliomanagement

Portfoliomanagern bietet PSNext leistungsstarke Funktionen, um Projekte bereits von einem ganz frühen Stadium an zu managen. PSNext erlaubt Ihnen eine Planung und Projektverfolgung auf unterschiedlichen Planungsebenen – und damit ein erweitertes Portfoliomanagement.



## 1 • IDEEN ERFASSEN

Ideen sind neue Projektvorhaben, die Ihre Organisation durchführen könnte. Jedes Vorhaben können Sie mit spezifischen Eigenschaften beschreiben – wie Ziele, Ausrichtung an Unternehmenszielen, Risiken und Vorteile. Die genauen Angaben zu jeder Idee tragen Sie einfach in benutzerdefinierte Formulare ein.

## 2 • STRATEGIE AUSRICHTEN

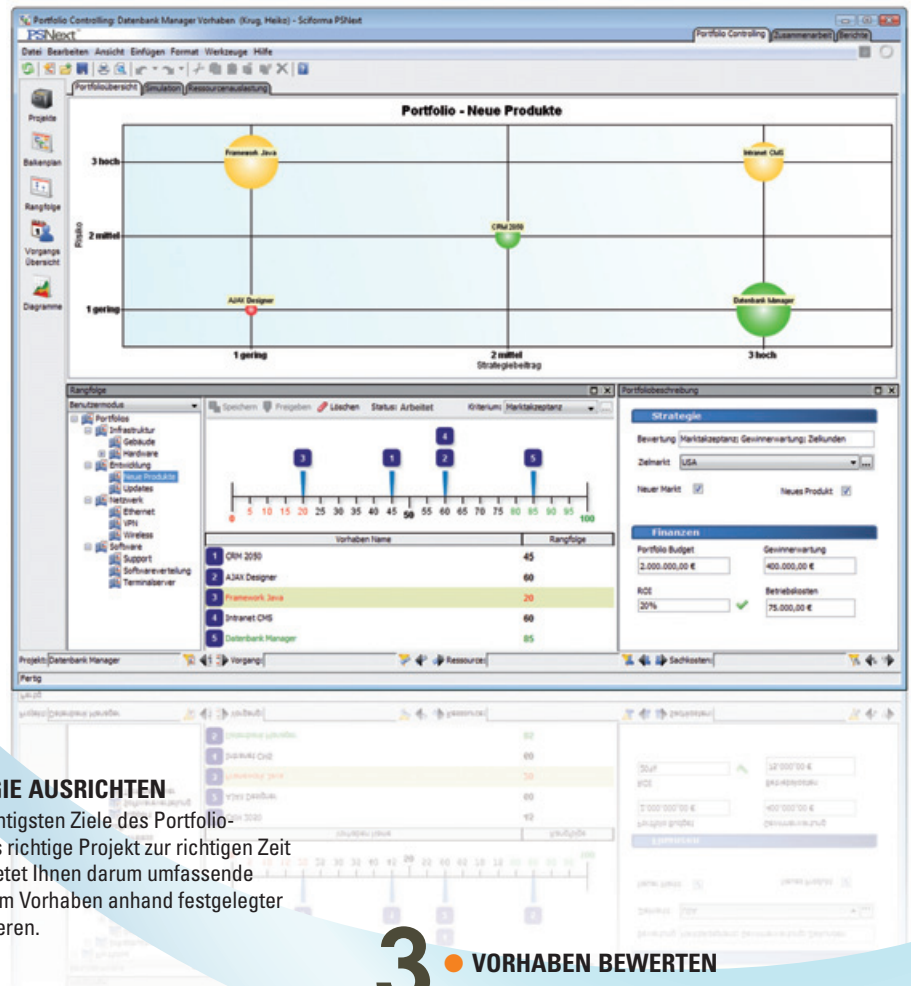
Eines der wichtigsten Ziele des Portfoliomanagements ist, das richtige Projekt zur richtigen Zeit zu starten. PSNext bietet Ihnen darum umfassende Berichtsfunktionen, um Vorhaben anhand festgelegter Parameter zu analysieren.

## • PLANUNG

PSNext bietet leistungsstarke Planungsfunktionen, um die wichtigsten Phasen oder Abschnitte eines Vorhabens zu definieren. Sie können Ressourcenanforderungen und Kostenprognosen eingeben, um die geschätzten Kosten und den geschätzten Aufwand für ein Vorhaben zu kalkulieren.

## • PORTFOLIO FOLLOW-UP

Das Portfolio bietet einen Überblick über den Ausführungsstatus der Projekte und zeigt, ob sie sich in Richtung der strategischen Ziele des Unternehmens entwickeln. Diese Information unterstützt Portfoliomanager ganz wesentlich bei der Entscheidung, ein unrentables Projekt zu stoppen, sein Budget anzupassen oder einen Alternativplan in Gang zu setzen. So stellen Sie sicher, dass Projekte ihren Zweck wirklich erfüllen.



## 3 • VORHABEN BEWERTEN

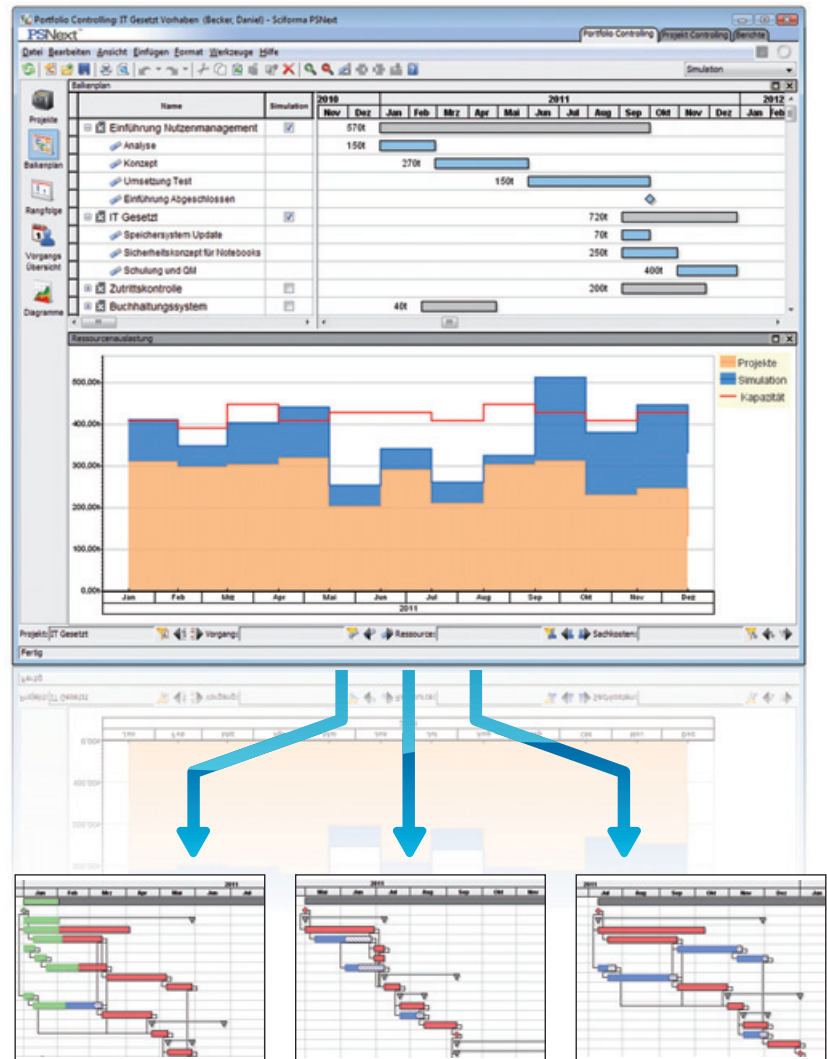
Um die Wichtigkeit eines Vorhabens zu bewerten, möchten Portfoliomanager mitunter auf Empfehlungen anderer Entscheidungsträger zurückgreifen. Für jedes Portfolio können Sie daher Bewertungsmetriken festlegen, sodass die Verantwortlichen jedes Vorhaben direkt bewerten können. Jeder Metrik kann eine gewichtete Priorität hinterlegt werden, die bei der Auswertung der Abstimmung berücksichtigt wird.

## 5 • PROJEKTE INITIIEREN

Wurde die Durchführung eines Vorhabens genehmigt, bietet PSNext Ihnen zahlreiche Funktionen, um weitere Aktionen festzulegen: den Projektmanager informieren, ein Buchungssystem benachrichtigen, das Budget des neuen Projekts übertragen u.v.a. Diese Aktionen können ganz Ihren Unternehmensprozessen entsprechend individuell angepasst werden.

## 4 • VORHABEN SIMULIEREN

Werden neue Vorhaben in das Portfolio eingefügt, simuliert PSNext die Gesamtauswirkung auf die Ressourcenkapazität und die Kosten für eine Projektabwicklung. Wenn ein Konflikt besteht, können Portfoliomanager Szenarien simulieren, indem sie das Vorhaben oder jedes laufende Projekt anpassen, sodass das neu zu startende Projekt im verfügbaren Budget bleibt.



### • GENEHMIGTE PROJEKTE

Jedes genehmigte Vorhaben kann in einem Top-Down-Prozess initiiert werden. Die Planung wird auf operativer Ebene unter der Verantwortung eines Projektmanagers im Register Planer vorgenommen. Der Projektmanager kann jederzeit sehen, wie gut sich das Projekt mit den Zielen aus der strategischen Portfolioebene deckt.

## VORTEILE

### TYPISCHE ANWENDERROLLEN

- Portfoliomanager
- Geschäftsleitung
- Entscheidungsträger

### KERNPUNKTE

- In einer hierarchischen Portfoliostruktur werden Projekte gruppiert.
- Vorhaben lassen sich schon in einer ganz frühen Phase erfassen und identifizieren.
- Jedes Vorhaben kann mit verschiedenen Detaillierungsgraden geplant werden, um die Ressourcen- und Kostenanforderungen zu schätzen.
- Eine Bewertungsfunktion im Team bietet Entscheidungsträgern die Möglichkeit, Projektvorhaben mit festgelegten Gewichtungskriterien zu bewerten.

- „Was-wäre-wenn“-Simulationen stellen den Einfluss von Projektvorhaben auf bereits verplante Arbeit dar.
- Detaillierte Projekte lassen sich im Register Portfolio Controlling initiieren.
- Der Informationsfluss für eine Top-Down- oder Bottom-Up-Planung kann individuell festgelegt werden, um die Anforderungen an den Workflow der Organisation zu erfüllen.
- Portfolios bieten einen aktuellen Überblick über die Gesundheit Ihrer Projekte und Vorhaben und dienen als wichtige Entscheidungshilfe.

# Einfache Projektplanung

PSNext ist mit einfach anzuwendenden Funktionen und Prozessen ein ideales Werkzeug für die Planungsarbeit Ihrer Junior- oder Senior-Projektmanager – von konsolidierten Stakeholder-Ansichten über die diversen Planungsfunktionen bis hin zur Ressourcenzuteilung. PSNext bietet die Flexibilität, die nötig ist, um in Einzel- oder Multiprojektumgebungen zu arbeiten. Wer sagt da noch, dass Planung keinen Spaß macht?

## 1 ● PROJEKTE INITIALISIEREN

Wenn Sie die Portfolio-Funktionen von PSNext verwenden, werden Projekte direkt vom Portfolio aus initialisiert. Alternativ dazu kann die Geschäftsleitung ein Projekt in einem dafür vorgesehenen Register initiieren, die wichtigsten Ziele eingeben und einen Projektmanager zuweisen. PSNext bietet Ihnen die Möglichkeit, den Informationsfluss zwischen diesen beiden Stakeholdern festzulegen und zu managen.



## 2 ● PLANUNG

Die Planung eines Projekts besteht aus dem Definieren und Organisieren seiner Vorgänge sowie der Abhängigkeiten, die sie miteinander verbindet. PSNext bietet Ihnen eine reichhaltige Auswahl an durchdachten Funktionen wie Monte-Carlo-Simulation, Risikopufferberechnung und Kapazitätsabgleich. Das PSNext Register Planer basiert auf mehr als 26 Jahren Erfahrung in der Entwicklung von Projektmanagement-Software.



## 3 ● ANFORDERUNGEN ZUTEILEN

In der Anfangsphase der Projektplanung können die Projektmanager ihre Ressourcenanforderungen für die Projektvorgänge spezifizieren, indem sie Stellen- und Qualifikationsprofile oder Sachmittel wie Material, externe Kosten etc. angeben, die sie für die Durchführung benötigen.

## 4 ● PROJEKT FREIGEBEN

Nachdem das Projekt aufgeplant wurde, lässt sich vom Projektmanager überprüfen, ob alle vorgegebenen Ziele erfüllt werden können. Anschließend kann der Auftraggeber die Veröffentlichung des Projekts veranlassen und allen Beteiligten, denen Zugriffsrechte eingeräumt wurden, die Projektdaten zur Verfügung stellen.



**Projekt**  
**Serverfarm ERP-System**

**Projektdaten**

Kunde:  ID:

Projektleiter:

Projektteam:

**Priorität**

Priorität:

Projekttyp:

Verantwortlich:

**Kosten & Budget**

Budget:  Ist:

**Kostenstellen:**

Kostenstelle	Budget	Ist
Betriebskosten	200.000,00 €	50.000,00 €
Gebäude	400.000,00 €	300.400,00 €
Software	300.000,00 €	356.400,00 €
Sonstiges	100.000,00 €	200.000,00 €
	0,00 €	0,00 €

**Portfolio**

Portfolio:

Workflow:

**Ressourcenverteilung**

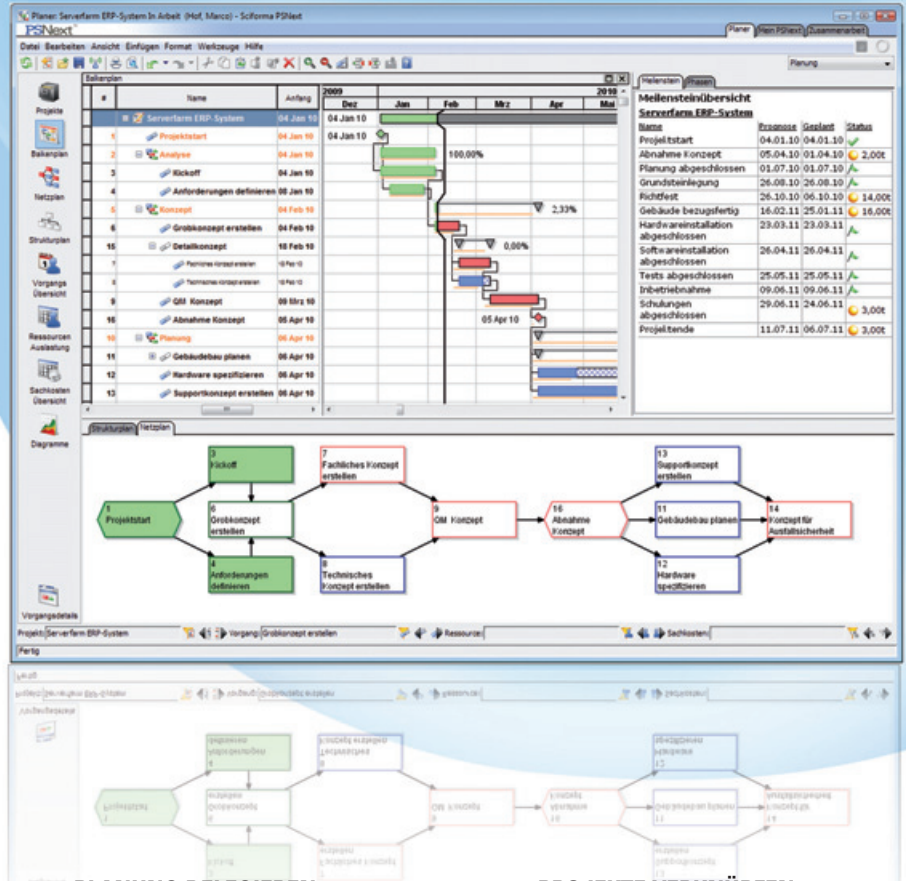


## 5 ● VERÖFFENTLICHEN

Das Veröffentlichen ist ein wichtiger Schritt, um Projektinformationen an alle Beteiligten zu verteilen. Durch die Veröffentlichung stellen Sie die Informationen für die Zusammenarbeit zur Verfügung und bringen alle Teammitglieder auf den neuesten Stand. Optional können Sie die Leseberechtigung für Berichte auf veröffentlichte Versionen beschränken. Ein Projektmanager kann mit bis zu fünf Planvarianten arbeiten und jederzeit die aktuellste Version veröffentlichen.

## ● LAYOUTS FÜR ANSICHTEN

PSNext bietet die Möglichkeit, über auswählbare Layouts den Inhalt und das Format der aktuellen Ansicht zu steuern. Layouts können Einstellungen von einzelnen Benutzern und unternehmensweite Vorgaben enthalten. So haben Sie mit jedem Layout genau die Informationen zur Hand, die Sie in Ihrer Arbeitssituation gerade benötigen.



## ● PLANUNG DELEGIEREN

In PSNext lassen sich Projektbereiche als sogenannte Arbeitspakete ausweisen. Dieses Arbeitspaket kann dann von einem Arbeitspaketverantwortlichen eigenständig und unabhängig verwaltet werden. Dieses Prinzip der Delegation berücksichtigt Ihren unternehmensspezifischen Alltag und erlaubt es Ihnen, sehr große Projekte in überschaubare Teilprojekte zu untergliedern.

## ● PROJEKTE VERKNÜPFEN

PSNext bietet die Möglichkeit, projektübergreifende Beziehungen in Ihren Projektplänen zu berücksichtigen. Projektmanager erhalten so einen transparenten Überblick, der auch projektübergreifende Beziehungen und Status berücksichtigt.

## VORTEILE

### TYPISCHE ANWENDERROLLEN

- Auftraggeber
- Projektmanager
- Teilprojektleiter/Arbeitspaketverantwortliche
- Vorgangsmanager

### KERNPUNKTE

- Management des Projektinitialisierungsprozesses.
- Projektvorlagen für ein einheitliches Planungsvorgehen.
- Leistungsstarke Planungsfunktionen.
- Delegation mittels Arbeitspaketen.
- Unbegrenzte Verwendung von benutzerdefinierten Feldern und Formeln.
- Konzept mit Arbeitsversionen, Planungsvarianten und veröffentlichten Planversionen zur prozessorientierten Steuerung von Planungsinformationen.
- Projektübergreifende Beziehungen und Abhängigkeiten.

# Einfach Ressourcen zuweisen und managen

PSNext bietet Ihnen im Register Ressourcen umfangreiche Ressourcenmanagementfunktionen. Im engen Dialog zwischen Ihren Projekt- und Ressourcenmanagern werden die Ressourcen für das Projektteam festgelegt. Ressourcenschätzungen können in PSNext auch mit generischen Zuteilungen abgebildet werden, die auf Stellen-, Qualifikations- oder Organisationsprofilen basieren.

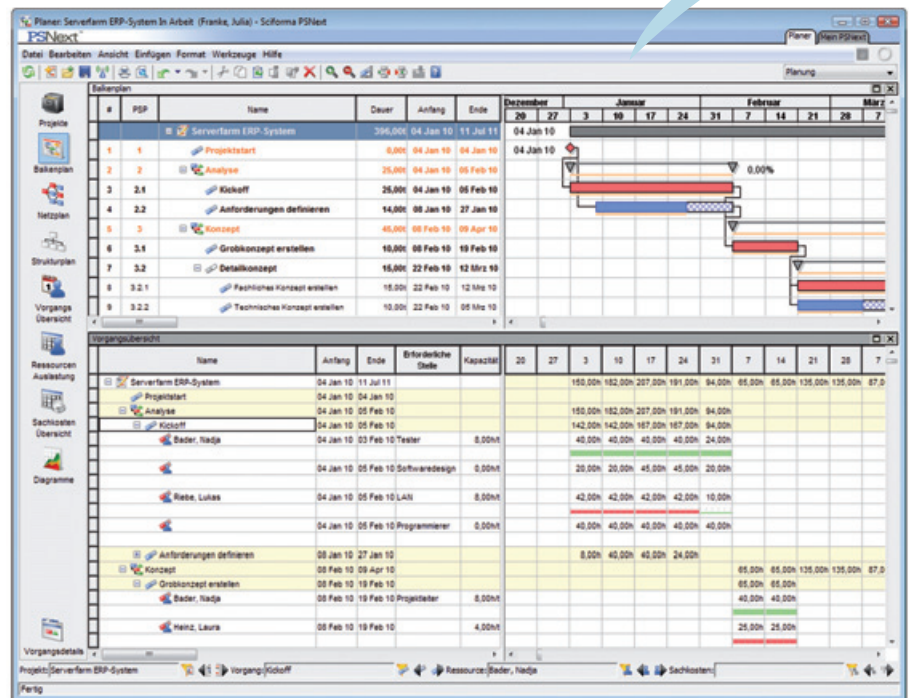
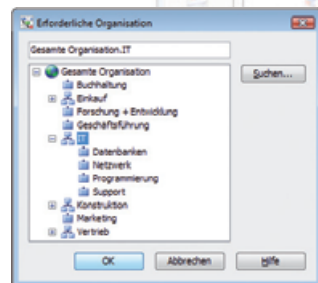
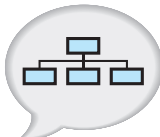
## 1 ANFORDERUNGEN SCHÄTZEN

Ihre Projektmanager können Ressourcen anfordern, indem sie das Stellenprofil, die Qualifikationen, die Abteilung oder Einzelpersonen angeben, die zur Erledigung der Vorgänge benötigt werden.



## 2 STELLEN- UND QUALIFIKATIONS-MANAGEMENT

Stellen, Qualifikationen und Organisationen können Sie bei der Planung eines Projekts als generische Ressourcenzuteilungen verwenden.



## 5 TEAM ZUSAMMENSTELLEN

Projektmanager haben die Möglichkeit, eine genehmigte Ressourcenanforderung des Ressourcenmanagers zu übernehmen, einen Gegenvorschlag zu machen oder die Ressource abzulehnen. Durch die Übernahme wird ein Kontrakt zum Ressourceneinsatz geschlossen, der die Verfügbarkeit der Ressource für das Projekt festlegt.



## 2 ● RESSOURCEN ANFORDERN

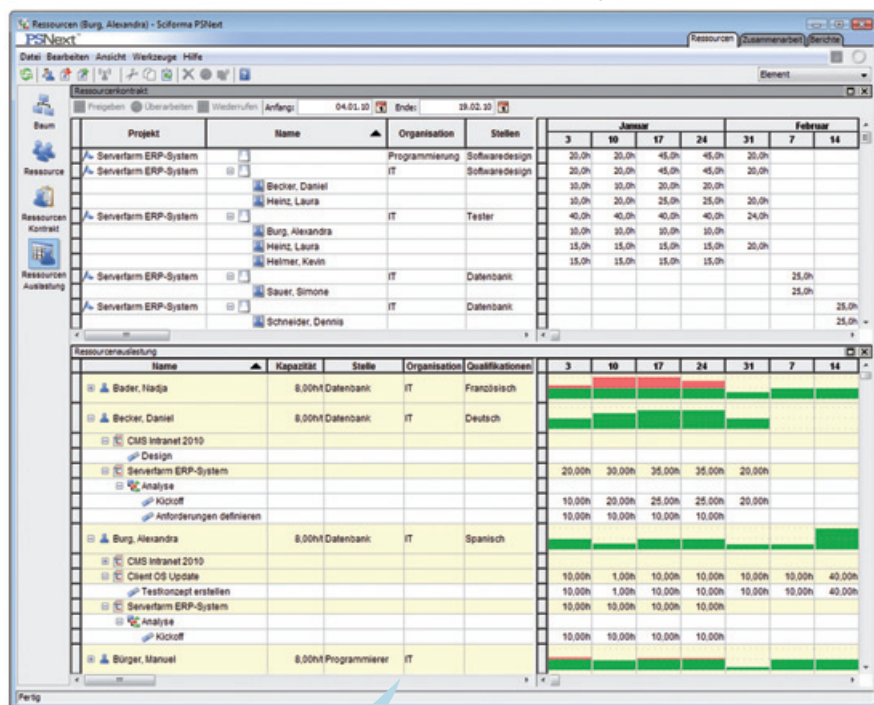
Projektmanager können für den gesamten Ressourcenbedarf ihres Projekts Ressourcenanforderungen stellen. Die Anforderungen werden an die zuständigen Ressourcenmanager gesendet und als anstehend gekennzeichnet.

## 3 ● ANFORDERUNGEN PRÜFEN

Zwei Ansichten im Register Ressourcen ermöglichen ein einfaches Management der Anforderungen. Die Ansicht Ressourcenkontrakt enthält alle eingehenden Ressourcenanforderungen und deren Status. Die Ansicht Ressourcenauslastung gibt einen Überblick über die Aktivitäten der einzelnen Ressourcen, die Projekte, an denen sie arbeiten, ihre Kapazität (einschließlich genehmigter Abwesenheiten) und die bereits zugesagten Anforderungen.

## 4 ● ANFORDERUNGEN BEANTWORTEN

Ressourcenmanager können eine einzelne Anforderung mit einer oder mehreren Ressourcen beantworten. Beantwortete Anforderungen werden mit den Namen der Mitarbeiter, die diese Anforderungen erfüllen, an den Projektmanager zurückgesandt.



### VORTEILE

### TYPISCHE ANWENDERROLLEN

- Ressourcenmanager
- Kostenmanager
- Projektmanager
- Teilprojektleiter/Arbeitspaketverantwortliche
- Vorgangsmanager

### KERNPUNKTE

- Zentrale Verwaltung von Ressourcen und Sachmitteln innerhalb der Organisationsstruktur.
- Unterstützung der Reorganisation künftiger Organisationsstrukturen.
- Ressourcenanfragen mittels Stellen-, Qualifikations- und Organisationsprofilen.
- Zeitlich variable Verfügbarkeits- und Kostenprofile.
- Automatischer Vorschlag verfügbarer Ressourcen für generisch eingeplante Stellen, Qualifikationen oder Organisationen.
- Anzeige der Ressourcenverfügbarkeit in Echtzeit unter Berücksichtigung von Abwesenheiten.
- Ressourcenkontrakte zwischen dem Projektmanager und den zuständigen Ressourcenmanagern.
- Ressourcen erhalten ein genehmigtes Einsatzvolumen pro Projekt.
- Kapazitätsabgleich basiert auf den vereinbarten Verfügbarkeiten.



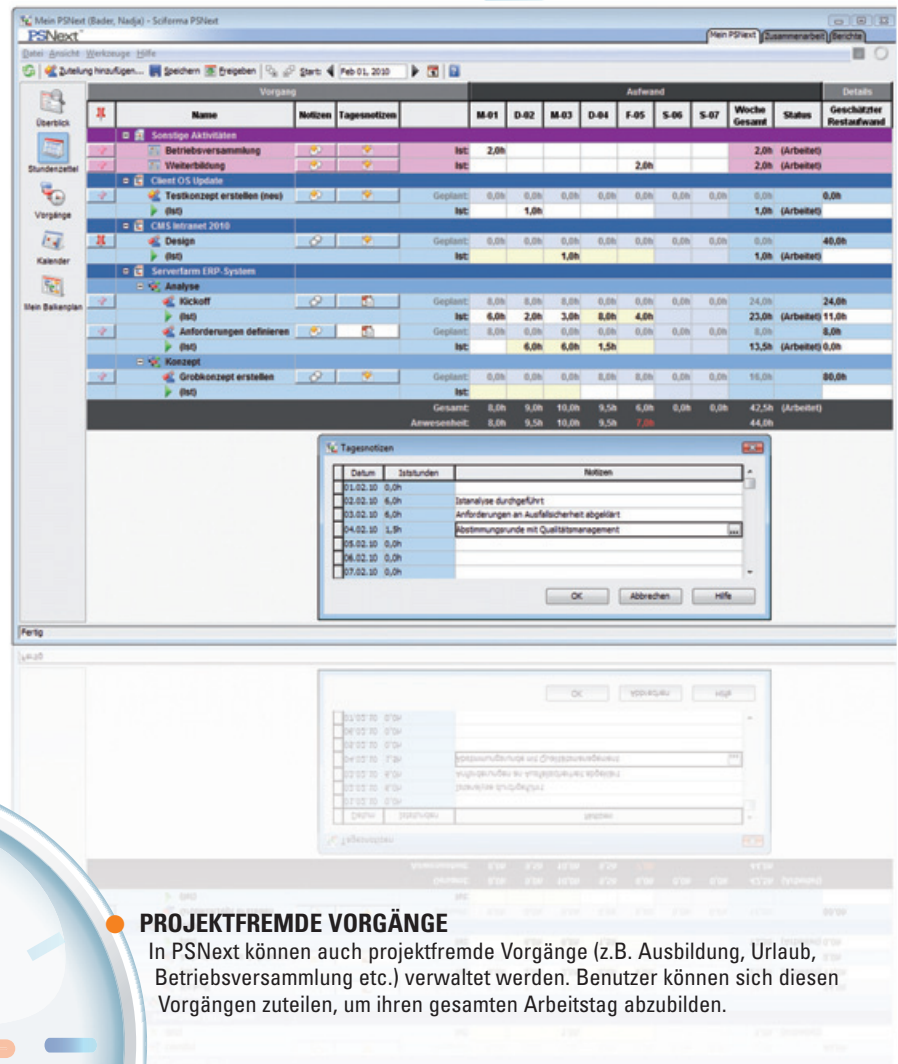
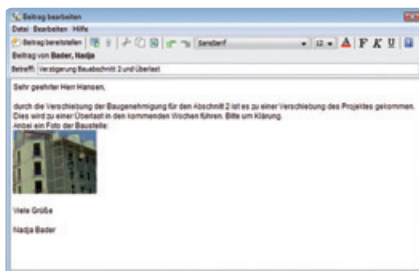
# Einfach Projekte aktualisieren

Mit PSNext aktualisieren Sie Ihre Projekte ganz Ihren Anforderungen und Vorgaben entsprechend – für jedes Projekt können Sie eine der diversen Rückmeldemethoden auswählen. So sorgt PSNext für größtmögliche Flexibilität bei der Aktualisierung des Fortschritts.



## 1 • ZEIT ERFASSEN

Projektmitarbeiter haben im Register Mein PSNext Zugriff auf ihre Stundenzettel. Die Stundenzettel enthalten die zugeteilten Vorgänge aller Projekte. Die Teammitglieder erfassen ihre Ist-stunden in den einzelnen Vorgängen, schätzen die notwendigen Reststunden ein, teilen sich gegebenenfalls auf weitere Vorgänge zu und senden ihre Stundenzettel zur Überprüfung an ihren Vorgesetzten.



## • PROJEKTFREMDE VORGÄNGE

In PSNext können auch projektfremde Vorgänge (z.B. Ausbildung, Urlaub, Betriebsversammlung etc.) verwaltet werden. Benutzer können sich diesen Vorgängen zuteilen, um ihren gesamten Arbeitstag abzubilden.

## • ZEITERFASSUNGSREGELN

In PSNext können Sie Regeln festlegen, die die minimal oder maximal zulässige Zeiterfassung steuern. Diese Regeln ermöglichen es, die Eingaben einer jeden Person mit den geltenden Arbeitsvereinbarungen zu verknüpfen und zu validieren.

## • MEIN BALKENPLAN

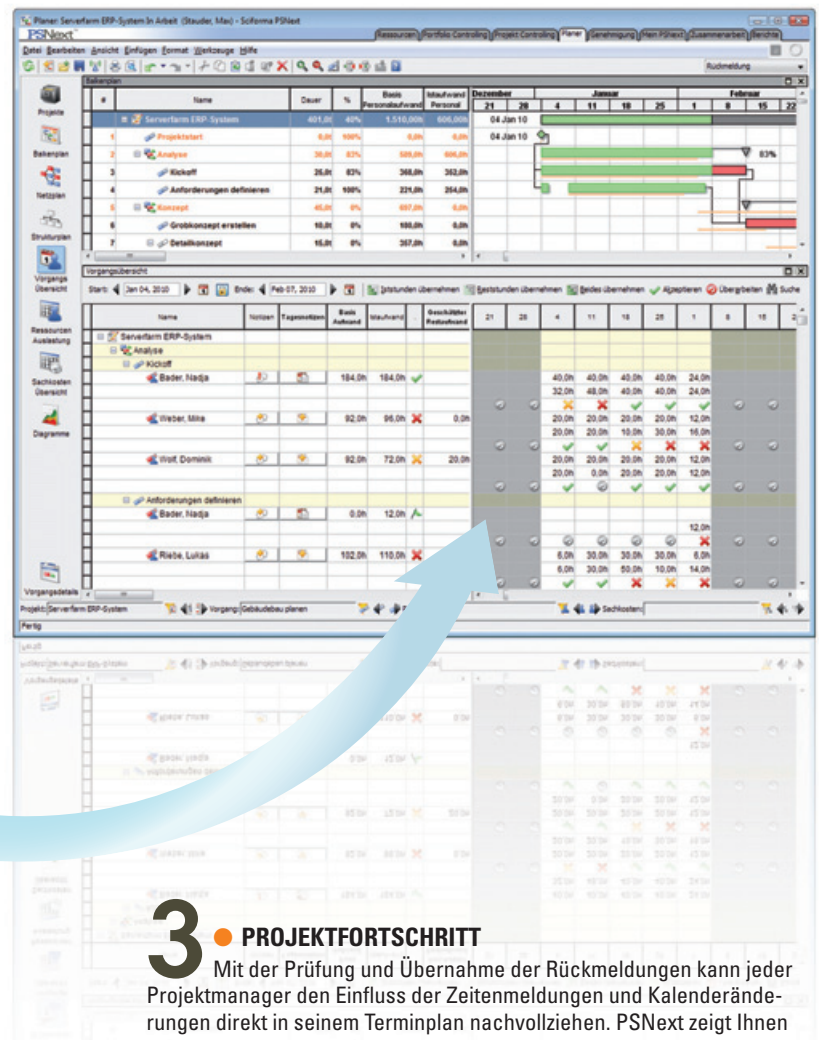
Im Register Mein PSNext erhält jeder Ihrer Mitarbeiter eine einfache Übersicht über alle Arbeitspakete, auf die er zugeteilt ist. In seinem persönlichen Balkenplan bekommt er einen schnellen Überblick über anstehende Aufgaben.





## 2 • ZEIT GENEHMIGEN

Im Register Genehmigung kann der Ressourcenmanager die erfassten Iststunden seines Teams prüfen, freigeben oder auch zurückweisen. Auch Urlaubsanfragen werden hier von ihm genehmigt oder abgelehnt.



## 3 • PROJEKTFORTSCHRITT

Mit der Prüfung und Übernahme der Rückmeldungen kann jeder Projektmanager den Einfluss der Zeitemeldungen und Kalenderänderungen direkt in seinem Terminplan nachvollziehen. PSNext zeigt Ihnen die Abweichung zwischen den geplanten und aktualisierten Daten grafisch an. Der Projektmanager kann die erfassten Aufwände auch ablehnen oder eine Überarbeitung anfordern – selbst wenn sie bereits vom Ressourcenmanager freigegeben wurden. Zeitemeldungen können Sie auch schrittweise übernehmen, um die Auswirkungen im Projekt zu analysieren.

### VORTEILE

#### TYPISCHE ANWENDERROLLEN

- Projektmitarbeiter
- Ressourcenmanager
- Projektmanager
- Vorgangsmanager

#### KERNPUNKTE

- Multiprojektumgebung.
- Kompletter Aktualisierungsprozess.
- Projektweise wählbare Verfolgungsmethoden.
- Management von projektfremden Vorgängen.
- Genehmigungsprozess für Ressourcenkalender.

- Individuelle Steuerung der Stundenzettel über Managementregeln.
- Tägliche oder wöchentliche Erfassung.
- Basispläne zur Verfolgung der Projektentwicklung.
- Management von Istkosten und Earned-Value-Analyse.
- Projektverfolgung auf allen Ebenen der Projektstruktur.

# Einfache Zusammenarbeit

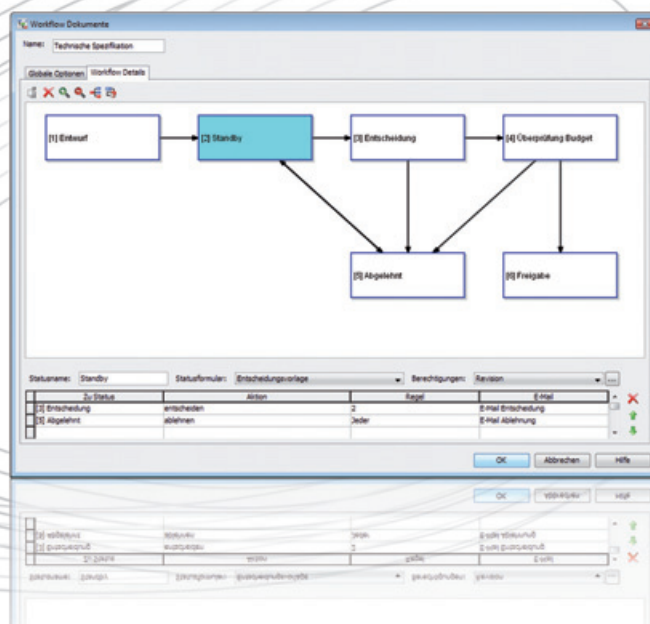
Die Projektmanagementpraxis in PSNext geht weit über Balkenpläne hinaus. Alle zugehörigen Dokumente, anstehenden Aufgaben und Diskussionsforen können Sie in einem eigenen Register verwalten. Benutzer finden alle projektbezogenen Informationen an einem Ort.

## THEMENSCHWERPUNKTE

In PSNext lassen sich beliebig viele Themenschwerpunkte erstellen. Ein Themenschwerpunkt kann neben Text auch Dateianhänge enthalten. Mit der präzisen Verwaltung der Zugriffsrechte können Sie die Rolle eines jeden Teilnehmers im Register Zusammenarbeit festlegen (Lesen, Schreiben, Beitragserstellung oder Moderation).

## DOKUMENTENVERWALTUNG

Dokumente lassen sich ein- und auschecken, um ihre Historie aufzuzeichnen. Benutzer können beliebig viele Dokumentenfelder erstellen, die die Eigenschaften des Dokuments beschreiben. In einem Formular werden die Felder angezeigt, die berechnigte Benutzer ausfüllen können. Wenn einem Dokument ein Workflow zugewiesen wurde, sind die Berechtigungen mit dem Status verknüpft, in dem sich das Dokument befindet.



## AUFGABEN-MANAGEMENT

Eine zu lösende Aufgabe können Sie mit einem Projekt oder einem Vorgang verknüpfen. Ein Fälligkeitsdatum und eine Liste der Verantwortlichen stellen sicher, dass die Aufgabe bis zur Erledigung überwacht wird. Benutzer können projektbezogene Aufgaben in Berichten, im Planer oder in ihrem persönlichen Mein PSNext Register nachvollziehen.

## EIGENE WORKFLOWS

Durch benutzerdefinierte Workflows können Sie die verschiedenen Status, in denen sich ein Dokument oder eine Aufgabe befinden, und die Aktionen, die diese Status verbinden, festlegen. Für jeden Status können Sie Berechtigungen und Formulare zur Eingabe von Werten definieren. Benutzer können eine Regel wählen, die festlegt, wie viele Verantwortliche den aktuellen Status prüfen müssen, um in den nächsten Status zu gelangen. Mit jeder Statusänderung lässt sich der Versand von E-Mails auslösen.

## VORTEILE

### TYPISCHE ANWENDERROLLEN

- Portfoliomanager
- Projektmanager
- Projektmitarbeiter
- Alle weiteren Projektbeteiligten

### KERNPUNKTE

- Projektbezogene Kommunikation wird in PSNext vereint.
- Anwender können alle projekt- oder vorgangsbezogene Dokumente und Aufgaben in Berichten verwenden.
- Eigene Workflows steuern Zugriff und Statusänderungen.
- Auf Dokumente und Aufgaben kann direkt vom Planer aus zugegriffen werden.
- Es können eigene Felder und Formulare zur Beschreibung von Dokumenten und Aufgaben erstellt werden.

# Einfach anpassen

PSNext bietet Ihnen enorme Flexibilität bei der Anpassung von Ansichten und Formularen sowie von Datenbanktabellen und Berechnungen. Anwender können die Ansichten ihren individuellen Anforderungen entsprechend festlegen und Unternehmensstandards für ein einheitliches Vorgehen definieren.

## ANPASSEN DES DATENMODELLS

PSNext bietet Ihnen die Möglichkeit, eine unbegrenzte Anzahl von benutzerdefinierten Feldern zu erstellen, um die vorgegebene Struktur an Ihre Umgebung anzupassen. Neue Felder lassen sich nicht nur in einer vorgegebenen Kategorie erstellen – die Anpassungsmöglichkeiten gehen darüber noch weit hinaus: Anwender können sogar eigene Kategorien definieren, um beliebige weitere Datenstrukturen zu schaffen und zu verwalten, wie etwa Risiken, Rechnungen, Bestellungen etc.

**ANPASSEN DER GRAFISCHEN OBERFLÄCHE**

Auch Dateneingabefenster wie Tabellen und Formulare können Sie vollständig anpassen. PSNext Administratoren stehen einfach bedienbare Funktionen zur Verfügung, um eigene Oberflächen zu schaffen. Sie können Formulare und Register für Projekte, Vorgänge, Ressourcen, Dokumente, Aufgaben, Portfolios oder Ziele mit vielfältigen Designfunktionen einschließlich integrierter Berichte erstellen.

**ZUGRIFF AUF DATEN STEuern**

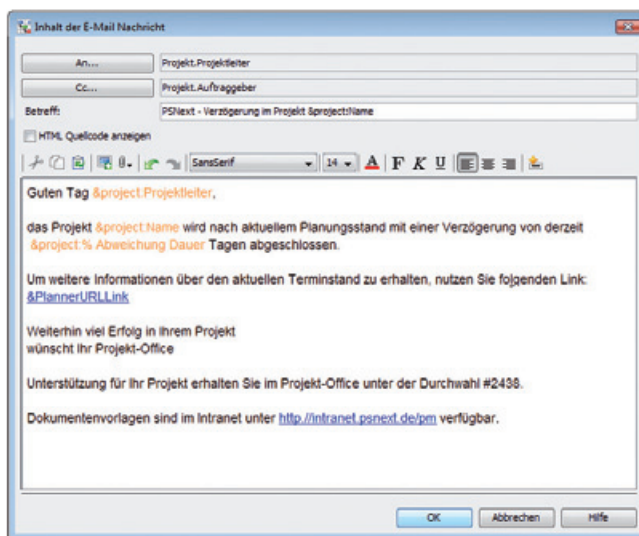
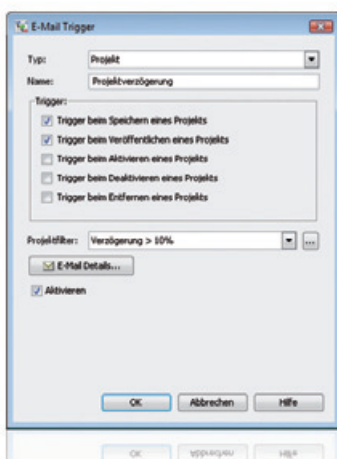
Die Benutzeroberfläche und die Datenstrukturen an Ihre Bedürfnisse anpassen zu können, ist sehr hilfreich. Sie können beispielsweise festlegen, wer auf diese Fenster und ihren Inhalt zugreifen darf. PSNext bietet Ihnen die Möglichkeit, Berechtigungen basierend auf Benutzerrollen, Gruppen und Aktionen zu vergeben, um den Zugriff auf Register und die darin enthaltenen Informationen zu steuern.



# Einfach anpassen

## ● E-MAIL-VERSAND

PSNext bietet Ihnen ereignisgesteuerte Warnungen und Benachrichtigungen, um Anwender auf dem aktuellen Stand zu halten. Die E-Mail-Funktionen schließen Informationen über Projekte, Stundenzettel, Kalender, Sachkosten, Dokumente und Aufgaben ein. E-Mail-Definitionen enthalten Rich-Text-Inhalte, dynamische Variablen und den richtigen Empfänger. Wenn Anwender eine PSNext E-Mail erhalten, können sie auf eine dynamische URL klicken, um direkt zu der entsprechenden Stelle in PSNext zu gelangen, an der die Informationen bereitgestellt werden.



## ● EIGENE FUNKTIONEN

PSNext bietet Administratoren die Möglichkeit, benutzerdefinierte Befehle zu erstellen, die von Anwendern direkt über ein benutzerdefiniertes Symbol oder einen benutzerdefinierten Menübefehl ausgeführt werden können. Diese Benutzerbefehle können auf Anfrage ausgeführt, nach bestimmten Ereignissen (z.B. Projekte speichern, veröffentlichen oder deaktivieren) ausgelöst oder vor, nach bzw. an Stelle eines vorgegebenen PSNext Befehls ausgeführt werden. Der herausragende Vorteil der Benutzerbefehlfunktion beruht auf der Einbeziehung der PSNext API (Application Programming Interface) und von Java Funktionen, die Ihnen unbegrenzte Anwendungsmöglichkeiten und Erweiterungen bieten.

## ● QUALITÄT

PSNext unterstützt Unternehmensstandards wie beispielsweise die Nutzung einer vorgegebenen Projektstruktur oder das obligatorische Sicherstellen, dass ein Plan bestimmte Kriterien erfüllt, bevor er ein offizielles Projekt wird. Benutzerdefinierte Workflows steuern außerdem das Speichern und Veröffentlichen von Projekten. Jedem Projekt und jeder Organisationsabteilung können Sie einen Workflow zuweisen, der sicherstellt, dass die Vorgaben und die Qualität der Daten eingehalten werden.

## ● MEHRSPRACHIGKEIT UND WÄHRUNGEN

Als vollständig webbasierte Lösung bietet PSNext ausgereifte Funktionalitäten für multinationale Unternehmen, die Projektmanagement weltweit einführen. Währungsformate und Umrechnung sowie uneingeschränkte Alias-Verwaltung gehören ebenso dazu wie die integrierten mehrsprachigen PSNext Versionen.



## VORTEILE

### TYPISCHE ANWENDERROLLEN

- PSNext Administrator

### KERNPUNKTE

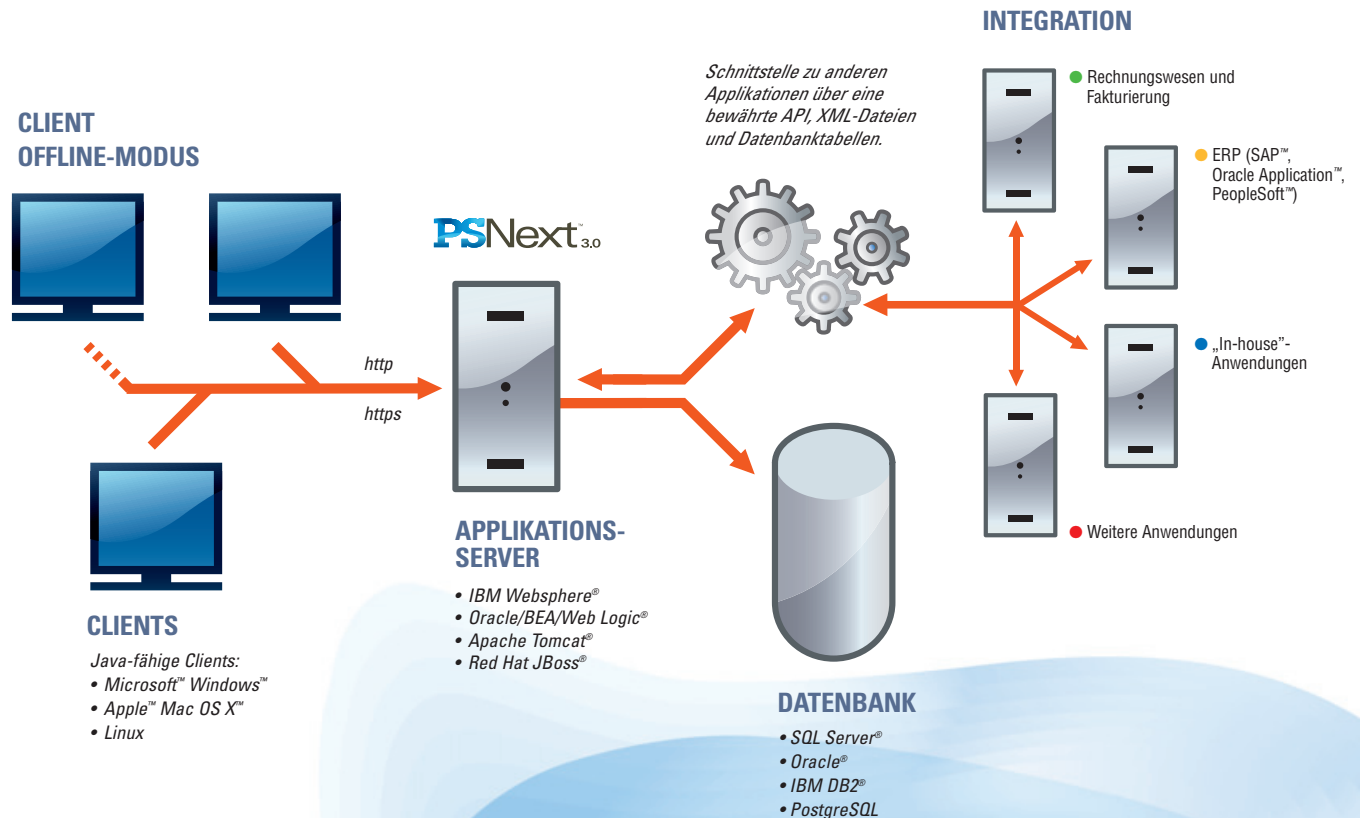
- Unbegrenzte Anzahl von benutzerdefinierten Feldern und Formeln.
- Anpassung der Oberfläche.
- Sicherheitsmanagement auf Feldebene.
- Einrichten von E-Mail-Nachrichten.
- Vollständig anpassbare Datenstrukturen, Erstellung einer unbegrenzten Anzahl von Feldern und Formeln.
- Einfache Erstellung und Anpassung von Dateneingabefenstern.
- Mehrsprachige Benutzeroberfläche, verschiedene Währungen.
- Einfache Anpassung und Erweiterung bei wachsender Unternehmensgröße.



# Einfach zu installieren

## ● PSNEXT IST EINE J2EE-APPLIKATION

PSNext basiert auf einer Mehrschicht-Architektur, bei der jede Ebene auf bewährten Standards beruht. Die aktuelle Version von PSNext besteht aus 11 Registern, die eine Benutzeroberfläche bilden, in der die Auswahl der Register von der vergebenen Rolle des Anwenders bestimmt wird. Abhängig von den festgelegten Benutzerrechten werden die Register automatisch auf die Client-Arbeitsplatzrechner geladen und aktualisiert. Die Kommunikation zwischen den Clients und dem Applikationsserver erfolgt über http- oder https-Protokolle.



## ● OFFLINE ARBEITEN

PSNext erlaubt Benutzern, Projekte ein- und auszuchecken, um zu planen und zu arbeiten, wenn keine Verbindung zum PSNext Server besteht, beispielsweise auf Dienstreisen oder bei Kunden.

# Einfach zu installieren

Seit den frühen 80er-Jahren haben sich die Anforderungen an eine Projektmanagement-Lösung erheblich verändert: von der einfachen Planung einzelner Projekte hin zur Einrichtung vollständig integrierter Funktionen, die den Austausch von Daten und die Integration von Komponenten wie Zeiterfassung, Diskussionsforen und Dokumentenmanagement ermöglichen.

*Heutige Umgebungen verlangen die Einbeziehung aller Projektbeteiligten und einen unternehmensweiten Zugriff auf die Projektmanagement-Software. Diese Entwicklung erforderte eine Neuausrichtung der IT-Architekturen, um die folgenden Anforderungen zu erfüllen:*

## ● EINFACHER, UNIVERSELLER UND SICHERER ZUGRIFF

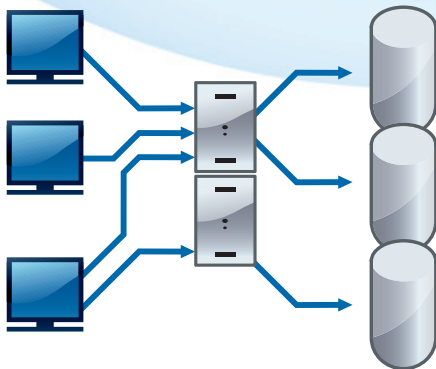
In vielen Unternehmen gibt es heutzutage heterogene IT-Landschaften: mehrere Netzwerke, geografische Unterschiede etc. PSNext erfüllt diese Anforderung perfekt, da nur http- und https-Protokolle verwendet werden – eine in vielen Unternehmen verbreitete und sichere Übertragungsart.

## ● AUTOMATISCHE VERTEILUNG

Je intensiver ein System in einem Unternehmen verwendet wird, desto wichtiger ist es, durch eine automatisierte Verteilung unnötige Betriebskosten zu reduzieren. Wenn die Aktualisierung einer Anwendung zeitlich synchron für alle Beteiligten erfolgen muss, ist die Automatisierung umso entscheidender: PSNext ist eine Java-Anwendung, die sich automatisch auf all Ihren Clients installiert.

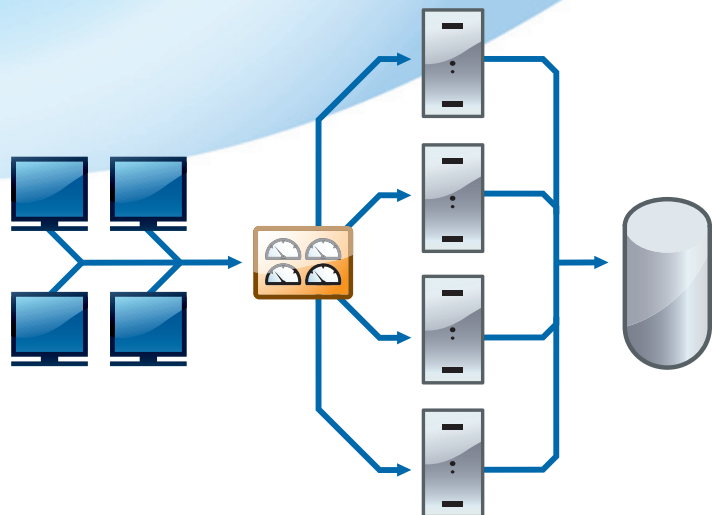
## ● OFFENE ARCHITEKTUR BASIEREND AUF STANDARDS

PSNext verwendet stabile Komponenten, die anerkannten Industriestandards entsprechen. Dies führt zu einer skalierbaren, flexiblen Architektur, die Sie einfach und ohne zusätzliches Fachwissen an sich ändernde Anforderungen anpassen können. Zudem können Sie für die Komponenten der PSNext Architektur auf ein breites Anbieterspektrum zurückgreifen.



## ● BEISPIEL FÜR DEN GEBRAUCH VON VERSCHIEDENEN DOMÄNEN

Auf einem Applikationsserver können gleichzeitig mehrere PSNext Versionen in Betrieb sein. Die neuen Versionen werden zunächst in einer Testdatenbank geprüft, bevor sie Aufnahme in die Produktion finden.



## ● BEISPIEL FÜR LASTVERTEILUNG

Wenn die Anzahl Ihrer PSNext Anwender einen Punkt erreicht, an dem ein einzelner Applikationsserver keine ausreichende Leistung mehr bietet, ermöglicht es PSNext, weitere Applikationsserver zu installieren und die erhöhte Belastung auszugleichen (Load-Balancing). Mehrere kostengünstige Server hinzuzufügen stellt oftmals eine bevorzugte Alternative zu einem einzelnen, sehr teuren Multiprozessor-Computer dar.

# Technische Daten

PSNext ist ein n-Schichten Client-Server-System. PSNext benötigt einen Applikations-server und einen Datenbankserver.

## SERVER

### VON SCIFORMA GETESTETE UND UNTERSTÜTZTE

#### APPLIKATIONSSERVER

- Apache Tomcat 5.5 oder höher
- ORACLE/BEA™ WebLogic™ (mindestens Express 8.1 oder höher)
- IBM™ WebSphere™ Application Server (mindestens Express 5.1.1 oder höher)
- Red Hat JBoss Application Server (mindestens Version 4 oder höher)

#### DATENBANKEN

- Microsoft SQL Server 2000, 2005, 2008
- Oracle9i, 10g und 11 Datenbank
- PostgreSQL 7.4 oder höher
- IBM DB2 Universal Database 8

### PSNEXT INSTALLATION AUF DEM APPLIKATIONSSERVER

Die Installation der PSNext Software mit dem PSNext Installationsprogramm verläuft einfach und schnell. Nach der Installation der PSNext Dateien wird PSNext mit dem Verwaltungsprogramm des Applikationsservers "verteilt". Das PSNext Konfigurationsprogramm erstellt dann die PSNext Domänen mit den Verbindungsparametern, die Sie für Ihre Datenbank angegeben haben.

## CLIENTS

### UMGEBUNGSANFORDERUNGEN

- Betriebssystem: Microsoft Windows XP, Vista oder Mac OS X v10.3 oder höher oder Linux
- Festplattenspeicher: mindestens 200 MB für PSNext
- Bildschirmauflösung: mindestens 1024 x 768

Es gibt häufige Änderungen und Ergänzungen zu den genauen Versionen der Betriebssysteme, Applikationsserver, Datenbankserver und der JDBC-Treiber, die für PSNext getestet und überprüft wurden.

Bitte kontaktieren Sie Sciforma und fordern Sie die aktuellsten Informationen zu diesem Thema an.

### PSNEXT INSTALLATION AUF DEN CLIENTS

Die PSNext Installation auf Microsoft Windows Clients läuft automatisch ab. Der Benutzer muss nur seinen Browser öffnen und die URL der PSNext Installation auf dem Applikationsserver eingeben. PSNext überprüft die korrekte Installation von Java JRE auf dem Client und ruft wenn erforderlich die Java RunTime Installationsroutine auf.

PSNext kann in einem Browser oder als autonome Applikation auf einem Desktop (Java Web Start) laufen. Die Kommunikation zwischen Server und Client findet über http oder https statt. Die Benutzerauthentifizierung wird vom Applikationsserver unterstützt, der in der Regel das Authentifizierungssystem einsetzt, das für das Netzwerk verwendet wird. Applikationsserver sind beispielsweise oftmals mit einem LDAP-fähigen Authentifizierungssystem verbunden, z.B. Microsoft Active Directory.

## PSNEXT FUNKTIONEN

### BENUTZEROBERFLÄCHE

- Elf unabhängige Register, deren Verfügbarkeit durch Benutzerrechte gesteuert wird
- Erstellung/Anpassung von Formularen und Ansicheneinstellungen
- Währungsmanagement
- Kundenspezifische hierarchische Auswahl
- Ausschneiden/Kopieren/Einfügen
- Mehrfaches Rückgängig machen/Wiederherstellen (Undo/Redo)
- Layouts mit mehreren Ansichten in den Registern Ressourcen, Portfolio Controlling und Planer
- Verbessertes Look&Feel

### BENUTZERROLLEN, ZUGRIFFS-RECHTE UND BERECHTIGUNGEN

- Rollenbasierte Definition und Zuteilung
- Zugriffsrechte nach Registern
- Lese-/Schreibberechtigungen für jede Organisationseinheit, Portfolio, Projekt, Arbeitspaket und Feld
- Erweiterte Sicherheits-/Berechtigungsmuster

### REGISTER RESSOURCEN

- Organisationsstruktur mit unbegrenzten Ebenen
- Stellen- und Qualifikationsstrukturen mit unbegrenzten Ebenen
- Unbegrenzte Definition von Ressourcen, die den Organisations-, Stellen- und Qualifikationsstrukturen zugeordnet sind
- Arbeitsversion und veröffentlichte Version
- Variable Kapazität und Kosten
- Erstellung einer unbegrenzten Anzahl von benutzerdefinierten Feldern, Formeln und Filtern
- Erstellung einer unbegrenzten Anzahl von zeitverteilten, benutzerdefinierten Feldern (von Stunden bis Jahre)
- Zentrale Definition einer RSP-Struktur in Abhängigkeit von der Organisationsstruktur
- Erstellung einer unbegrenzten Anzahl von Kalendern mit vier Zeitperioden pro Tag und der Zuordnung zu Projekten, Vorgängen, Ressourcen, Sachkosten und
- Anordnungsbeziehungen
- Beantwortung der Ressourcenanforderungen von Projektmanagern durch Organisationsstruktur, Qualifikationen, Stellen oder Einzelpersonen
- Zusammengefasste zeitverteilte Ansichten der gesamten Ressourcenauslastung und zukünftiger Verbindlichkeiten

### REGISTER SACHKOSTEN

- Unbegrenzte Definition von Sachkosten, die der Organisationsstruktur zugeordnet sind
- Arbeitsversion und veröffentlichte Version
- Erstellung einer unbegrenzten Anzahl von Sachkosten
- Anpassbare Benutzeroberfläche
- Variable und feste Kosten

### REGISTER PORTFOLIO CONTROLLING

- Sechs Portfolioansichten und eine unbegrenzte Anzahl von Projektvorlagen
- Erstellung einer unbegrenzten Anzahl von Portfolioordnern mit benutzerdefinierbaren Metriken
- Definition von Vorhaben mit Zuordnung zu hierarchischen Portfolioordnern
- Einzel- oder Teambewertung der Vorhaben
- Automatische Auswertung der Teambewertung durch benutzerdefinierte Gewichtungskriterien
- Unbegrenzte Anzahl benutzerdefinierter Felder und Formeln auf Portfolioebene

### REGISTER PROJEKT CONTROLLING

- Projekterstellung und Administration des Projektworkflows
- Anpassbare Benutzeroberfläche

### REGISTER PLANER

- Schnelle Erstellung eines Projekts mit Projektvorlagen
- Projektweise Zuteilung von Benutzerberechtigungen
- Offline-Arbeit möglich durch Ein-/Auschecken von Projekten
- Acht Projektansichten und eine unbegrenzte Anzahl von Projektvorlagen
- Fünf Arbeitsversionen und eine veröffentlichte Version der Projektpläne
- Definition von Arbeitspaketen (Arbeitspakete können unabhängig verwaltet werden)
- Ressourcenanfragen (Einzelpersonen, Qualifikationen, Stelle und Organisationsstruktur) an den Ressourcenmanager stellen
- Unbegrenzte Ansichtenlayouts
- Zugriff auf externe PSNext Tabellendaten
- Zeiteinheiten für Dauer von Minute bis Monat möglich
- Puffervorgänge zum Schutz von wichtigen Planereignissen
- Automatische Bemessung der Puffer basierend auf Monte-Carlo-Simulationen
- PSP-Struktur
- Suchen-und-Ersetzen-Funktion
- Abhängigkeits- und Solldaten

- FMA-, SMA-, Puffer- und Hammock-Planung
- Vorgangs- und Projektprioritäten
- Anpassbare Tabellen, Symbolleisten und Menüs
- Erstellung einer unbegrenzten Anzahl von benutzerdefinierten Feldern, Formeln und Filtern
- Uneingeschränkte Verwendung von System- und Benutzerfiltern
- Erstellung einer unbegrenzten Anzahl von zeitverteilten benutzerdefinierten Feldern
- Ansicht Netzplan
- Ansicht Strukturplan
- Ansicht Ressourcenauslastung (Einzel- und Multiprojekt)
- Ansicht Sachkostenübersicht (Einzel- und Multiprojekt)
- Ansicht Vorgangsübersicht mit Verfolgungsindikatoren
- Stellen- und qualifikationsbasierte Zuteilungen
- Smarte Ressourcenvorschlagsfunktionen für Ressourcenzuteilungen, basierend auf Stellen, Qualifikation und Verfügbarkeit
- Automatischer und Multiprojekt-Kapazitätsabgleich (Optional: Abgleich ausgewählter Vorgänge und innerhalb eines Zeitraums)
- Ressourcen ersetzen
- Unterstützung von periodisch wiederkehrenden Vorgängen
- Earned Value Management

### BALKENPLAN

- Projektpläne im Gliederungs- und/oder Datenbandmodus anzeigen
- Drei Zeitachsen (von Stunden bis Jahren, Zoom)
- Manuelle und automatische Anpassung der Spaltenbreite
- Vorgänge mit der Maus verlängern, verschieben oder trennen
- Anzeige der Anordnungsbeziehungen im Balkenplan
- Kritische Vorgänge, freie Puffer und Gesamtpuffer
- Anpassbare Balkenpläne (Farben, Formen, Symbole, Schatten)
- Anpassbare Schriftarten und -farben
- Balkenbeschriftung basierend auf Filtern
- 14 Basispläne
- Erstellung einer unbegrenzten Anzahl von Balkenstilen (zentrale Unternehmensinstellungen)
- Anzeige von benutzerdefinierten Feldern im Balkenplan mit beliebigen Symbolen

### REGISTER MEIN PSNEXT

- Zusammenfassung von benutzerspezifischen Informationen
- Ansicht Mein Balkenplan mit allen

Vorgängen, denen der Benutzer zugeteilt ist

- Kalenderansicht zur Bearbeitung des persönlichen Kalenders
- Anpassbarer Stundenzettel
- Zeiterfassung von projektunabhängigen zentral definierten Vorgängen
- Individuell zugewiesene Zeiterfassungsregeln
- Weitere Verfolgungsmethoden, einschließlich Vorgangsmanagement
- Möglichkeit, Notizen an eingegebene Zeitinformationen anzuhängen

### REGISTER GENEHMIGUNG

- Zusammenfassung von Informationen der verwalteten Ressourcen
- Kalender- und Stundenzettelleinträge genehmigen oder überarbeiten
- Notizen an Teammitglieder senden

### REGISTER ZUSAMMENARBEIT

- Berechtigungen für die Erstellung, Administration, das Lesen und Schreiben der einzelnen Organisationsstruktureinheiten und Projekte
- Mit Organisationseinheiten, einem Projekt oder einem Vorgang verknüpfte Themen
- Aufgaben mit Priorität, Fälligkeitsdaten, Manager (Aufgaben können in der Tabelle des Balkenplans angezeigt werden)
- Dokumentenmanagement mit Lesen, Speichern unter, Eincheck-/Auscheckfunktionen und Versionsmanagement
- Integrierte Suchfunktion
- Anpassbare Ansichten
- Unbegrenzte Anzahl von anpassbaren Formularen für Aufgaben und Dateien
- Anpassbare Workflows für Aufgaben und Dokumente

### REGISTER BERICHTE

- Lese- oder Erstellungsmodus
- Erstellung einer unbegrenzten Anzahl von Berichten mit Texten, Grafiken, bedingten Zellen, Streudiagrammen, Bubbeldiagrammen, Balkenplänen, Netzplänen, Strukturplänen und Zugriff auf externe PSNext Tabellen
- Grafischer Berichtsschreiber
- Dashboard- und KPI-Berichte
- Erstellung einer unbegrenzten Anzahl von Balken/Linien für Grafiken (Auswahl von Farbe, Form und die Verwendung von Projekt-, Vorgangs- und Ressourcenfilter für Balken/Linien)
- Unbegrenzte Drill-down-Funktion
- Einfügen von Grafikdateien (GIF, JPG, PNG)
- Zeitverteilte Berichte
- Erstellung einer unbegrenzten Anzahl

von Berichtskategorien mit Berechtigungsverwaltung

- „Favoriten“

### REGISTER KONFIGURATION

- Zentrale Verwaltung aller PSNext Parameter (Organisationsstruktur, Stellen, Qualifikationen, Währungen, benutzerdefinierte Felder, Formeln, Filter, Zeiterfassungsregeln, projektunabhängige Vorgänge, Unternehmensinstellungen, Layouts, Kalender, fiskalische Kalender, Portfolios, Workflows und weiteres)
- Erweitertes E-Mail-System-Management (Definition von angepassten Triggern zum Versenden von E-Mails)
- Entfernen inaktiver Ressourcen, Benutzer und Projekte aus der Datenbank

### REGISTER BENUTZER

- Rollendefinition und Verwaltung der Zugriffsrechte
- Automatische Erstellung von Benutzern aus Ressourcen (und umgekehrt)

### DRUCKEN

- Alle Ansichten können auf einem Drucker oder in eine PDF-Datei ausgegeben werden (PDF Generator in PSNext enthalten)
- Seitenlayout mit Legenden
- Erstellung von Kopf- und Fußzeilen
- Druckvorschau
- Snapshot-Funktion, um eine Grafikanzeige in die Zwischenablage oder eine Datei zu kopieren (EMF, JPG, PNG, PDF)

### MULTIPROJEKTE

- Alle Register sind multiprojektfähig
- Multiprojekt-Balkenpläne
- Multiprojekt-Ressourcenanalyse
- Anpassbare projektübergreifende Verknüpfungen

### IMPORT/EXPORT

- Lesen/Schreiben von externen PSNext Tabellendaten
- Lesen/Schreiben von XML-Dateien
- Berichte und alle Einstellungen können in Dateien gespeichert werden
- Sicherung/Wiederherstellen der Datenbank
- Stabile API auf Anfrage, zum Lesen/Schreiben von PSNext Daten

\*Die Verwendung von „Unbegrenzt“ bezieht sich auf Softwareeinschränkungen. Es können jedoch Einschränkungen aufgrund des Betriebssystems, Arbeits- und Festplattenspeichers bestehen.

Die Sciforma GmbH mit Sitz in Taunusstein ist einer der führenden Anbieter von Software, Dienstleistungen und Consulting im Bereich Projekt- und Portfoliomanagement. Sciforma bietet seinen Kunden seit mehr als 20 Jahren Produkte und Services aus einer Hand, von der Beratung und der strategischen und konzeptionellen Planung über die Projektleitung und Implementierung der Softwarelösungen bis hin zu Schulung und Support. Sciforma PSNext ist die Projekt- und Portfoliomanagement-Lösung, die von der Sciforma GmbH im gesamten deutschsprachigen Raum vertrieben wird. Die Sciforma GmbH gehört zur Sciforma Gruppe, die weitere Standorte in Frankreich, England, Spanien, der Schweiz und ihren Hauptsitz in den USA hat. Der weltweite Verbund stellt auch die Durchführung und Betreuung internationaler Projekte sicher.